

# 星火公益慈善信托

## 信托事务处理及信托财产管理年度报告

### (2024年1月1日至2024年12月31日)

广东省民政厅：

我会作为“星火公益慈善信托”受托人，本着坚守诚实、信用、谨慎、有效管理的原则对本信托进行管理。现受托人就2024年1月1日至2024年12月31日的信托事务处理及信托财产管理工作报告如下：

#### 一、星火公益慈善信托概况

信托基本情况			
信托名称	星火公益慈善信托		
信托目的	用于贫困地区教育扶贫、青少年生活及健康医疗帮扶、资助等。		
成立日期	2020年12月7日	存续期限	永久存续
备案部门	广东省民政厅		
成立资产规模	100000元	最新资产总值	258295.78元
受托人有关情况			
法定名字	深圳市社会公益基金会	办公地址	深圳市福田区红荔路1001号青少年活动中心4栋天象馆5楼502室
法定代表人	吕成刚	邮政编码	518000
秘书长	杨钦焕	咨询电话	0755-25595902

信托财产专户开立情况			
开户行	交通银行海连支行	户名	深圳市社会公益基金会
账号	443066405013002575917		

\*最新资产总值金额，小数点后保留2位（四舍五入）。

## 二、星火公益慈善信托资产

截止至2024年12月31日：

单位：元

信托总资产	258295.78	信托专户存款余额	投资本金
		58295.78	200000

## 三、星火公益慈善信托资金受托管理情况

（一）2024年总收入225.75元：

银行活期存款利息225.75元；投资理财收益为0元。

（二）2024年总支出15351.54元：

1、项目资助支出11000元，划拨手续费10元。2024武关镇中心小学文体艺器材购置项目由星火公益慈善信托的项目管理人常州市武进区星火爱心助学协会执行，项目周期为2024年10月-2024年12月，目前已结项。项目基于助力贫困地区体育教育、提升孩童专注力，为武关镇农村学校采购9辆儿童小推车、2辆儿童自行车、1个蹦床、2个秋千、8组幼儿跨栏、8个滑板车等一批文体器材。同时，项目还在武关镇全镇教学点课间进行了1场活动展示；并且在坪安教学点附设学前班推小车比赛，段湾小学附设学前班骑小车比赛、武关镇中心幼儿园足球射门比赛。项目解决了武关镇基层学校因受经费制约，导致的体育器材、桌面玩具欠缺的问题，满足学生们的体育锻炼需求，提升了学生们的专注力、动手能力（详见附件1）。

此外，星火公益慈善信托进行资金理财的转账手续费合计145元。

2、支付保管人2023年托管费1元，受托人2023年管理费4190.54元，划拨手续费5元。

#### 四、重大变更说明

本报告期内，无重大变更事项。

#### 五、信托运作总结

深圳市社会公益基金会作为“星火公益慈善信托”受托人，严格按照信托文件和国家相关法律法规的规定，对本信托进行合规管控。本报告期内，信托资产运作状况良好，总体运作规范。

以上，特此报告。

如贵厅对本信托有疑问，请与我会联系。联系电话：0755-25595902。

受托人：深圳市社会公益基金会

2025年3月6日



附件1：《武关镇中心小学文体艺器材购置项目结项报告》

深圳市社会公益基金会

深圳市社会公益基金会·星火公益基金  
武关镇中心小学文体器材购置项目结项报告

一、项目执行基本信息

项目开始时间	2024年9月15日	项目结束时间	2024年12月15日
项目预算(元)	11000	项目实际支出(元)	11000
支出比例(=项目实际支出/项目预算)		100%	
项目执行团队	项目经理：王文华 项目人员：张桂峰 张栋		
项目执行所签署第三方合作协议(如有)	附协议扫描件		

二、项目执行概况及指标完成情况

时间	项目阶段	具体项目内容	阶段产出成果
2024年9月15日-10月15日	筹备期	调研学生生活及物资需求、完成预算表填写	项目执行方案及预算表
2024年10月16日-11月15日	执行期	购置活动器材	运输并安装活动器材
2024年11月-12月	结项期	组织学生文体活动、完成项目结项	完成结项报告

- (1) 项目执行过程材料器材照片、活动照片。(详见附件1)
- (2) 项目品牌传播链接(包括并不限于活动宣传稿件、相关方访谈、案例等)

序号	标题	链接
1	星火公益慈善信托， 传递爱心力量	深圳市社会公益基金会专题推文报道
2	《又添新玩具了！》	<a href="https://v.douyin.com/iUrJea2c/KjP-/05/01W@Z.ZM">https://v.douyin.com/iUrJea2c/KjP-/05/01W@Z.ZM</a>
3	《抖音感谢视频》	<a href="https://v.douyin.com/iUrL92oJ/vsr:/H@v.SY05/09">https://v.douyin.com/iUrL92oJ/vsr:/H@v.SY05/09</a>
4	《抖音感谢视频》	<a href="https://v.douyin.com/iUrLySNX/01/02Y@z.Gv bNw:/">https://v.douyin.com/iUrLySNX/01/02Y@z.Gv bNw:/</a>

## 三、项目费用支出明细表

分类	项目周期	费用类别	费用明细	单价	数量	小计(元)	备注
项目 直接 费用	2023年11 月- 12月	物资采购	儿童小推车	123.76	6辆	742.57	税 7.43 元
		物资采购	儿童自行车	227.72	2辆	455.45	税 4.55 元
		物资采购	蹦床	198.02	1个	198.02	税 1.98 元
		物资采购	秋千	643.56	2个	1287.13	税 12.87 元
		物资采购	幼儿跨栏	52.48	8组	419.80	税 4.20 元
		物资采购	滑板车	59.41	8个	475.25	税 4.75 元
		物资采购	充气水池	118.81	1个	118.81	税 1.19 元
		物资采购	幼儿园转椅	1940.59	1个	1940.59	税 19.41 元
		物资采购	攀爬毛毛虫	772.28	2个	1544.55	税 15.45 元
		物资采购	幼儿球门	167.33	2个	344.65	税 3.35 元
		物资采购	钻圈	44.55	16个	712.87	税 7.13 元
		物资采购	陀螺玩具	173.27	4个	693.07	税 6.93 元
		物资采购	墙贴	114.85	1套	114.85	税 1.15 元
		物资采购	双人三轮车	277.23	6辆	1663.37	税 16.63 元
		物资采购	平衡车	63.37	3辆	190.1	税 1.90 元
合计				11000			


## 四、项目执行财务票据

(按照实际支出,提供所有费用发票图-用途、金额等需清晰)

物资采购,实际支出金额为: 11000 元,对应发票如下:

发票共 1 张,金额合计 11000 元。(发票见附件 2)

本次项目执行，按照《慈善法》、《基金会管理条例》、《深圳市社会公益基金会专项基金管理办法》及相关规定，编制项目结项报告。专项基金执行团队承诺项目报告内容真实、准确和完整，并承担由此引起的一切法律责任。

项目执行机构	 (签字/盖章) 常州市武进区星火爱心助学协会 日期: 2024年12月28日
--------	--

附件1 采购照片、活动照片



坪安教学点附设学前班课间活动 2024年12月11日



坪安教学点附设学前班推小车比赛 2024年12月11日



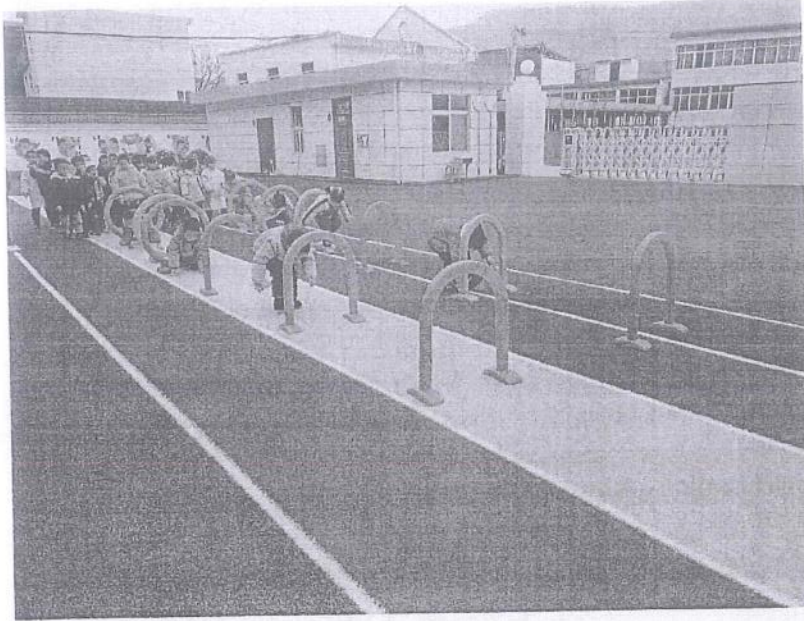
段湾小学附设学前班骑小车比赛 2024年12月11日





段湾完全小学附设学前班课间活动 2024年12月11

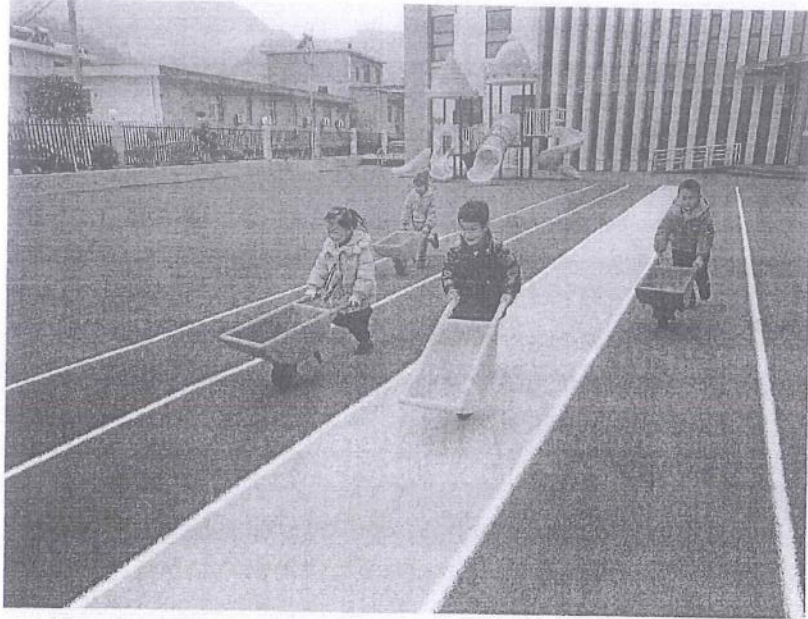
日



武关镇中心幼儿园户外活动 2024年12月11日



武关镇中心幼儿园足球射门比赛 2024年12月11日



武矣镇中心幼儿园推小车比赛 2024年12月11日



武尖镇中心幼儿园户外活动 2024年12月11日



武尖镇中心幼儿园户外活动 2024年12月11日



武关镇中心幼儿园户外活动 2024年12月11日

附件2：采购发票



电子发票(普通发票)

发票号码: 246126000012681715  
开票日期: 2024年12月11日

项目名称	规格型号	单位	数量	单价	金额	税率/备注	税额
玩具*手推车		个	6	123.102370237024	738.61	1%	7.39
玩具*儿童自行车		辆	2	227.723723723728	455.45	1%	4.55
玩具*蹦床		个	1	158.019801060128	158.02	1%	1.58
游乐场设备*秋千		座	2	642.561356135614	1285.13	1%	12.85
玩具*跨栏		个	8	12.361252125213	98.89	1%	0.99
玩具*滑板车		个	8	59.360985910591	475.25	1%	4.75
玩具*塑料水池		个	1	118.811681168119	118.81	1%	1.19
游乐场设备*树屋		座	1	190.3985910391	190.39	1%	1.90
游乐场设备*滚筒毛毛虫		个	2	772.21721721722	1544.43	1%	15.44
体育用品*儿童球门		个	2	167.26726726727	334.53	1%	3.35
游乐场设备*儿童结网		个	16	44.5511551155116	712.82	1%	7.13
游乐场设备*旋转陀螺		个	4	174.26726726727	697.07	1%	6.97
工艺品*音乐墙贴		套	1	111.831183118315	111.83	1%	1.12
游乐场设备*双人三轮车		个	6	277.22722722727	1663.37	1%	16.63
玩具*平衡车		个	3	63.3603360336034	190.08	1%	1.90
合 计					Y10891.08		Y108.92
价税合计(大写)					壹万壹仟零捌拾		(小写) Y11000.00
开户名称: 高洛千盛行商贸有限公司 开户银行: 中国农业银行股份有限公司丹凤县支行 对公账户: 20820101010015108 开票人: 梁海龙							